



www.exponatec.de

INTERNATIONAL EXPONATEC
2019
INTERNATIONAL
TRADE FAIR
FOR MUSEUMS,
CONSERVATION
AND HERITAGE 20-22
NOVEMBER
INTERNATIONALE
FACHMESSE
FÜR MUSEEN,
KONSERVIERUNG
UND KULTURERBE

BESUCHERINFORMATION



AUSSTELLUNG 4.0

Die EXPONATEC COLOGNE verknüpft die klassischen Kernbereiche Museum, Konservierung, Restaurierung und Kulturerbe mit zukunftsgerichteten Trends und digitalen Neuentwicklungen. Als Europas führende Informations- und Kommunikationsplattform der Branche weist sie den Weg in die Zukunft.



185 UNTERNEHMEN

AUS

20 LÄNDERN

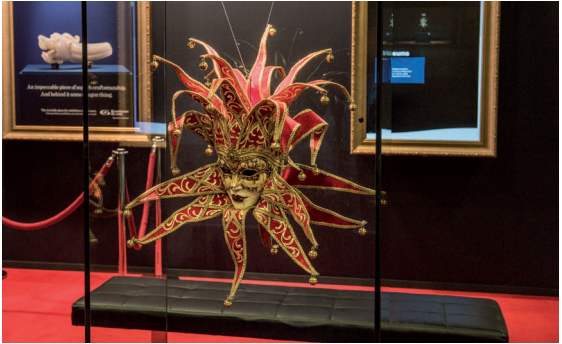


Im Messebereich stellen Institutionen und Unternehmen aus den relevanten Segmenten des Kulturmarktes spannende Produktneuheiten, Lösungen und Konzepte vor.

DIE AUSSTELLER DER EXPONATEC COLOGNE LIEFERN LÖSUNGEN UND INFORMATIONEN FÜR:

- › Neu- und Umbau von Museen
- › Digitale Bestandsaufnahme Ihres Depots
- › Licht im Museum
- › Planung, Technik, Inszenierung und Design neuer Ausstellungen
- › Katastrophenschutz und allgemeine Sicherheit im Museum
- › Neue Medien, z.B. Virtual & Augmented Reality für das Museum des 21. Jahrhunderts
- › Barrierefreiheit im Museum
- › Ausstellungsgestaltung und Szenografie
- › Neue Techniken in Restaurierung und Konservierung
- › Bewahrung, Vermittlung und Erhalt unseres Kulturerbes unter Berücksichtigung der zukünftigen Herausforderungen im Museumsbetrieb
- › Museumspädagogik

AUS DER PRAXIS, FÜR DIE PRAXIS: DIE THEMEN



ERLEBNISSE SCHAFFEN:

> Inszenierung über Video, interaktive Medien und Szenografie

Wie Sie dem Besucher mit Virtual Reality, 3D-Inszenierungen, Installationen und Performances ganz neue Einblicke und Eindrücke verschaffen.

VERGÄNGLICHES ZUKUNFTSFÄHIG MACHEN:

> Kulturerbe

Mit welchen Methoden Sie empfindliches Kulturerbe bewahren können.

ZEITZEUGNISSE SICHERN:

> Präventive Konservierung

Mit welchen neuen Lösungen Sie Baudenkmäler und Kunstwerke noch besser für zukünftige Generationen sichern können.

NACHHALTIG BEGEISTERN:

> Museum

Wie Sie die Ausstellungserfolge von morgen planen und gestalten.

KONGRESS & EVENT

Mit ihrer gelungenen Kombination aus Messe und Kongress liefert die EXPONATEC COLOGNE wertvolle Impulse für Ihre Arbeit. In Kooperation mit namhaften Partnern bieten wir ein spannendes und fachlich informatives Eventprogramm. Sie erwartet eine Fülle von wertvollen Informationen, praxiserprobten Lösungen, überraschenden Visionen und vielen Gelegenheiten zum internationalen Erfahrungsaustausch.

Das aktuelle Programm finden Sie unter:

www.exponatec.de/event.

Unsere Partner im Eventprogramm



International Council of Museums
Conseil international des musées
Internationaler Museumsrat



PREMIERE 2019

Auf dem 1. Deutschen Museumskongress präsentieren und diskutieren renommierte Fachleute Best-Practice-Beispiele zu aktuellen Fragestellungen.

WILLKOMMEN IN DER KULTURSTADT KÖLN



Köln und das Rheinland sind eine Kulturregion von internationalem Rang. Zahlreiche Museen und hochkarätige Galerien locken Kunstinteressierte aus aller Welt an. Hinzu kommen unzählige kulturhistorisch bedeutsame Bauten, Denkmäler und Relikte von der Römerzeit bis heute. Nutzen Sie die Gelegenheit, die kulturellen Schätze der Region zu erkunden.





ALLES IM ÜBERBLICK

Ausstellersuche

www.exponatec.de/ausstellersuche

Tickets

www.exponatec.de/tickets

Anreise und Aufenthalt

www.exponatec.de/anreise

Kontakt

Tel. +49 1806 267 747*

exponatec@koelnmesse.de



Ihr Ticket gilt zusätzlich für
die parallel stattfindende
COLOGNE FINE ART & DESIGN
21.- 24. November 2019

*(0,20 EUR/Anruf aus dem dt. Festnetz;
max.0,60 EUR/Anruf aus dem Mobilfunknetz)



Koelnmesse GmbH
Messeplatz 1, 50679 Köln
Tel. +49 1806 267 747*
exponatec@koelnmesse.de
*(0,20 EUR/Anruf aus dem dt.
Festnetz; max.0,60 EUR/Anruf
aus dem Mobilfunknetz)